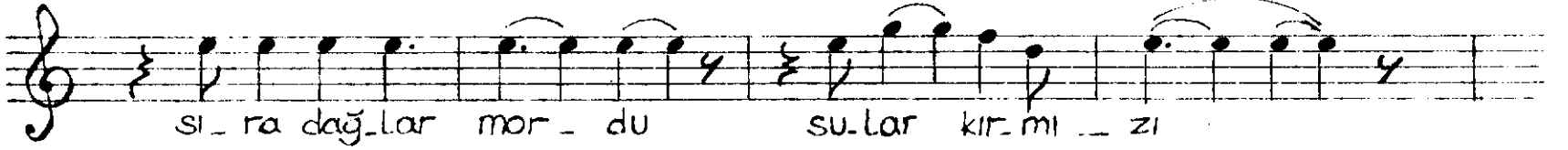


(Gürcüna
(Nim Sofyan)

BÜSELİK ŞARKI AKŞAM GARİPLİĞİ

Beste: selâhaddin İcîli
Güfte: Rıza Tefvîk

Aranağmızı



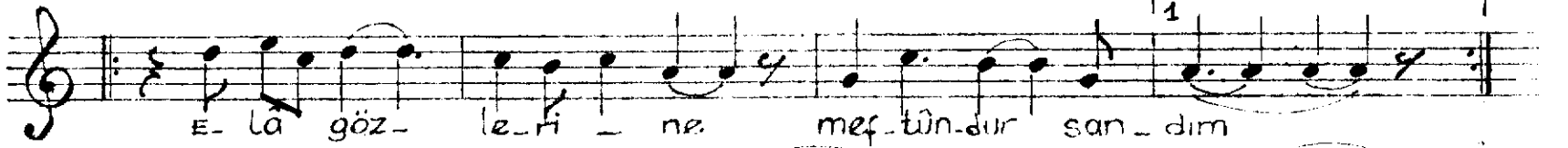
si - ra dağ - lar mor - du su - lar kı - rı - mı - zı



su - la - rı bek - ler - di bir pe - ri kı - zı



ö - per - ken al - nın - dan ak - şam yıl - dı - zı



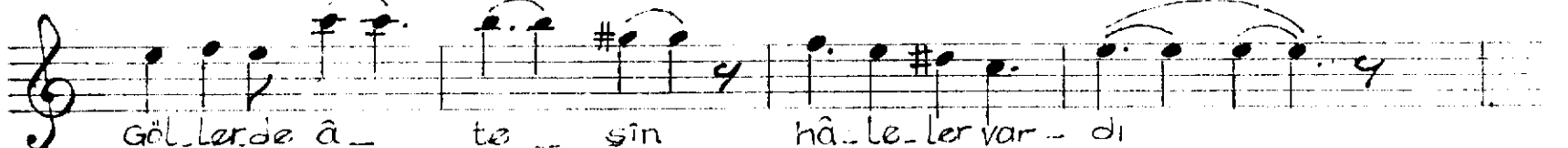
E - lâ göz - le - ri - ne mef - tûn - dur san - dim



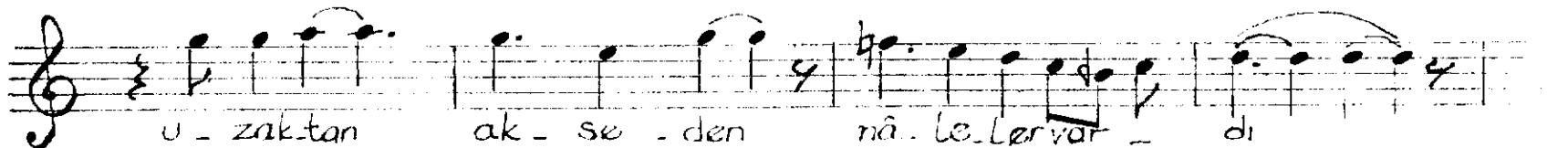
dim - SAZ -



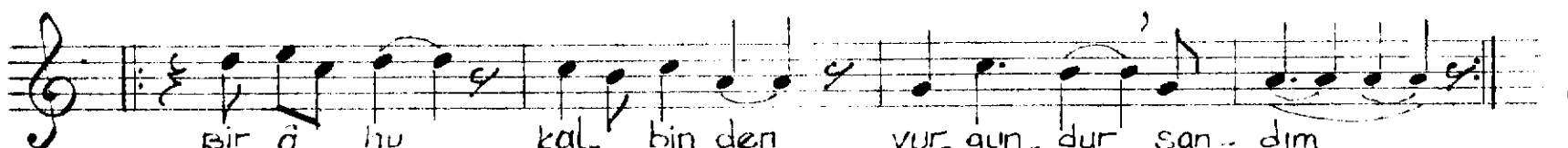
su ke - nar la - rın - da lâ - le - ler var - di



Göl - ler de â - te - sîn nâ - le - ler var - di



u - zâk - tan ak - se - den nâ - le - ler var - di



Bir â - hu kal - bin den vur - gun - dur san - dim

~ SAZ ~

(Nîm sofyan) *mf* *mf* *mf*

mf *mf*

si-ra dağ-lar si-ra dağ-lar pe-ri kı-zı pe-ri kı-zı

su ke-nar-la-rın-da lâ-le göl-lerde â-te-sin hâ-le

u-zak-tan ak-se-den nâ-le-le-r

bir â-hû kal-bin den vur-gün-dür san-dım

SON

Koral'a
sofyanla
27. ekim 1939
N. İbrahim

Sıra dağlar mordu, sular kırmızı
Suları bekledi bir peri kızı
Öperken alınından aksamı yıldızı
Elâ gözlerine meftûndur sandım

Su kenarlarında lâleler vardı
Göllerde âteşin hâleler vardı
Uzaktan aksen nâleler vardı
Bir âhu kalbinden vurgundur sandım